

MONDGÖTTIN

sewing—DIY—upcycling

little

SUKI Bag

Patchwork

Add on zum Schnittmuster



Little Suki Patchwork

Hinweise zum Schnittmuster

- Das deutschsprachige Add-on für die Little Suki Patchwork findest Du auf den Seiten 4-5 dieser PDF.
Um die Little Suki Patchwork nähen zu können, benötigst Du auch das Schnittmuster [Suki Bag und Little Suki](#), welches hier verlinkt ist.
- Zum Ausdrucken des Schnittmuster die Druckereinstellung auf tatsächliche Größe einstellen, um Verzerrungen zu vermeiden.
- Die einzelnen Schnittteile an den Linien ausschneiden.

Eine ausführliche Nähanleitung findest Du auf meinem [Youtube-Kanal](#) im Video [Suki Bag Nähanleitung](#)

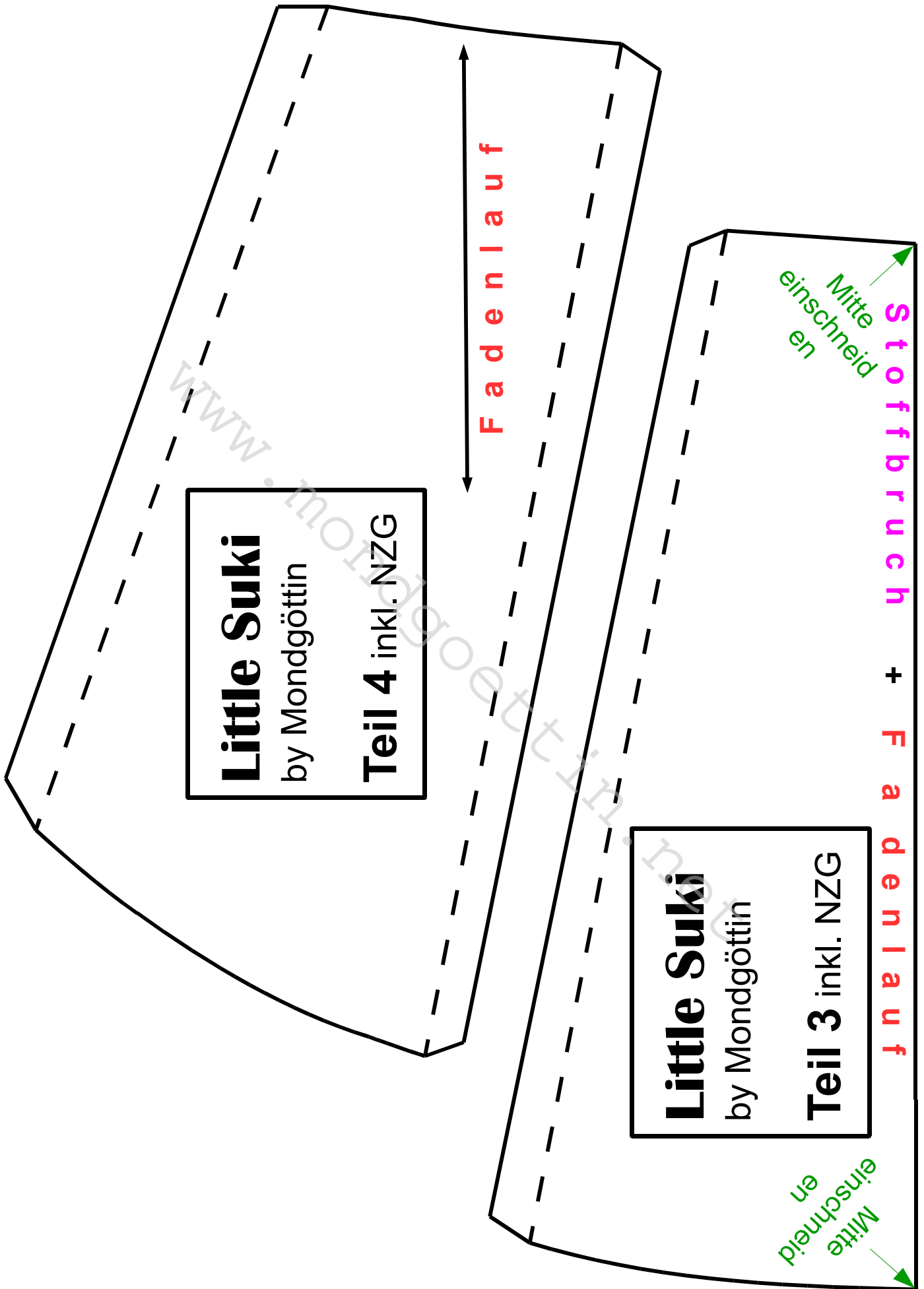
Viel Spaß beim Nähen!

Little Suki Patchwork

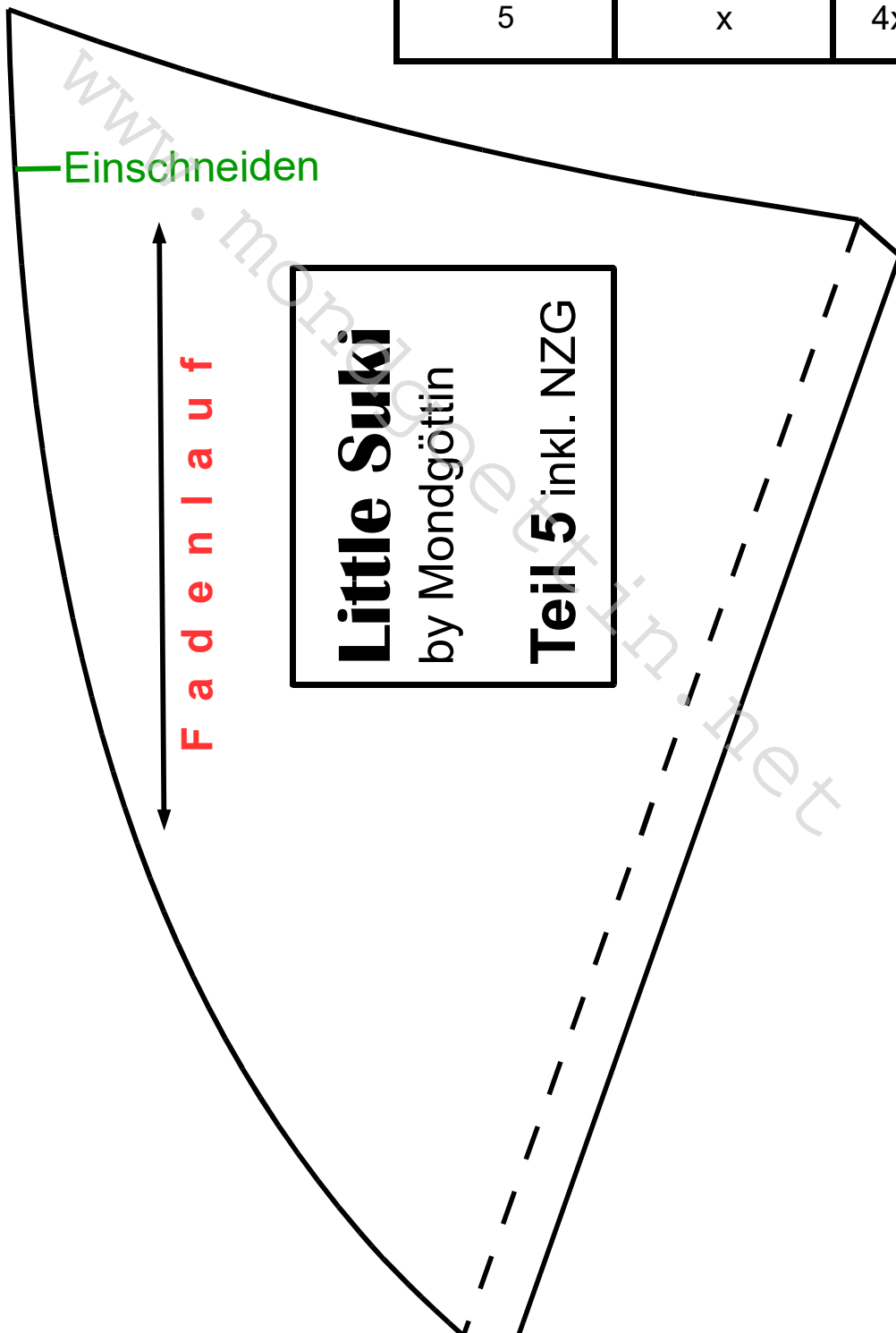
Guidance for the pattern

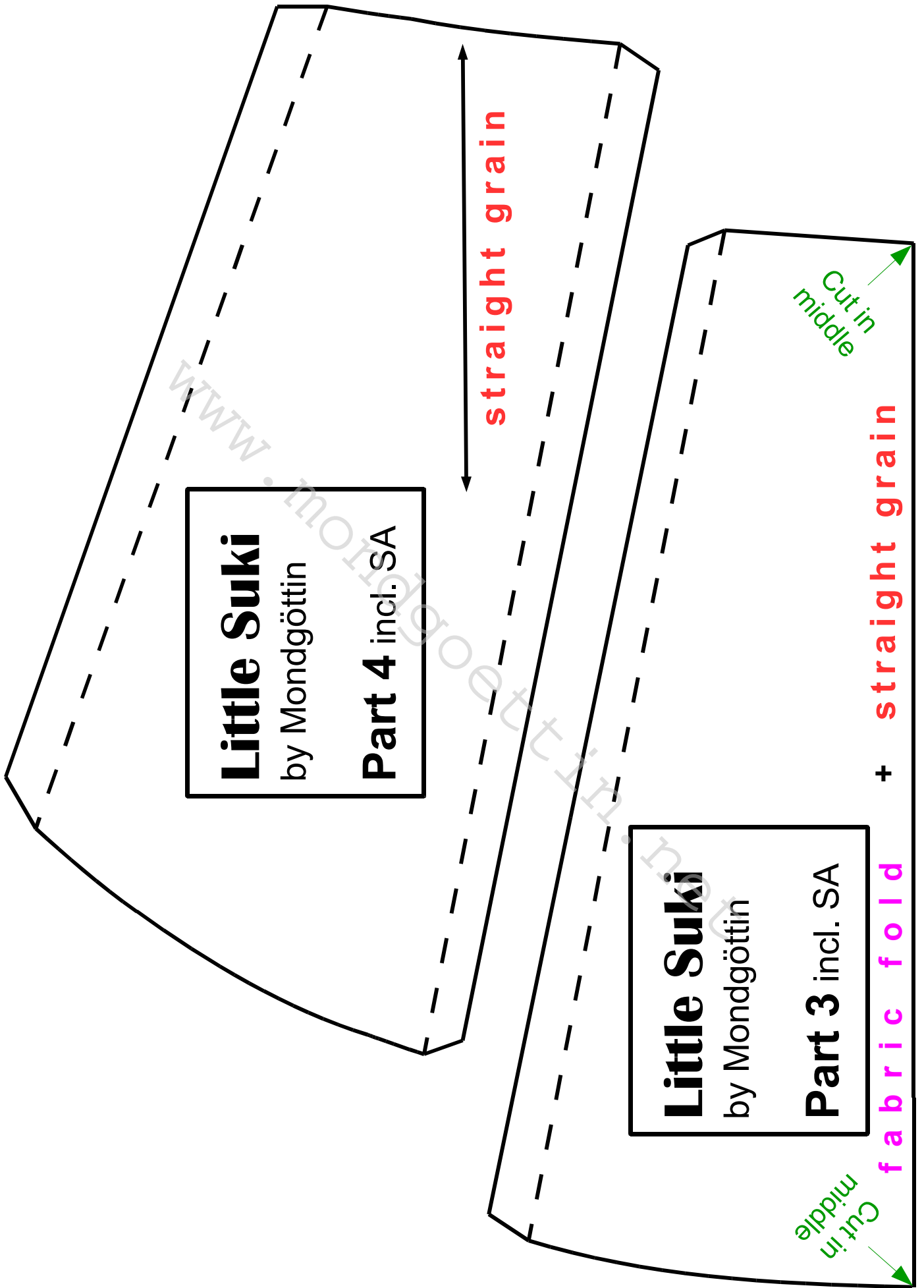
- The English add-on for the Little Suki Bag Patchwork you will find on the pages 6-7 of this pdf.
In order to sew the Little Suki Bag Patchwork, you also need pattern [Suki Bag und Little Suki](#), which is linked here.
- To print out the pattern, set the printer setting to actual size to avoid distortion.
- Cut out the individual pattern pieces along the lines.
- You can find detailed sewing instructions on my [Youtube Channel](#) in the video [Suki Bag sewing instructions](#)
The video has English subtitles.

Happy sewing!



Schnittteil	Little Suki	Little Suki Patchwork
1	2x Außen 2x Innen	x 2x Innen
2	2x Außen 2x Innen	2x Außen 2x Innen
3	x	2x Außen
4	x	4x Außen
5	x	4x Außen





Pattern piece	Little Suki	Little Suki Patchwork
1	2x outer fabric 2x inner fabric	x 2x inner fabric
2	2x outer fabric 2x inner fabric	2x outer fabric 2x inner fabric
3	x	2x outer fabric
4	x	4x outer fabric
5	x	4x outer fabric

